

odkryj



nowe
centrum
południowe

nowa **jakość**
nowy **projekt**
nowe **ceny!!!!**

wysoka
jakość
wykończenia

projekt przemyślany
w każdym detalu



nowe
centrum
południowe

42%
mieszkań
2-pokojowych

wielkość mieszkań dostosowana
do zróżnicowanych potrzeb Klientów

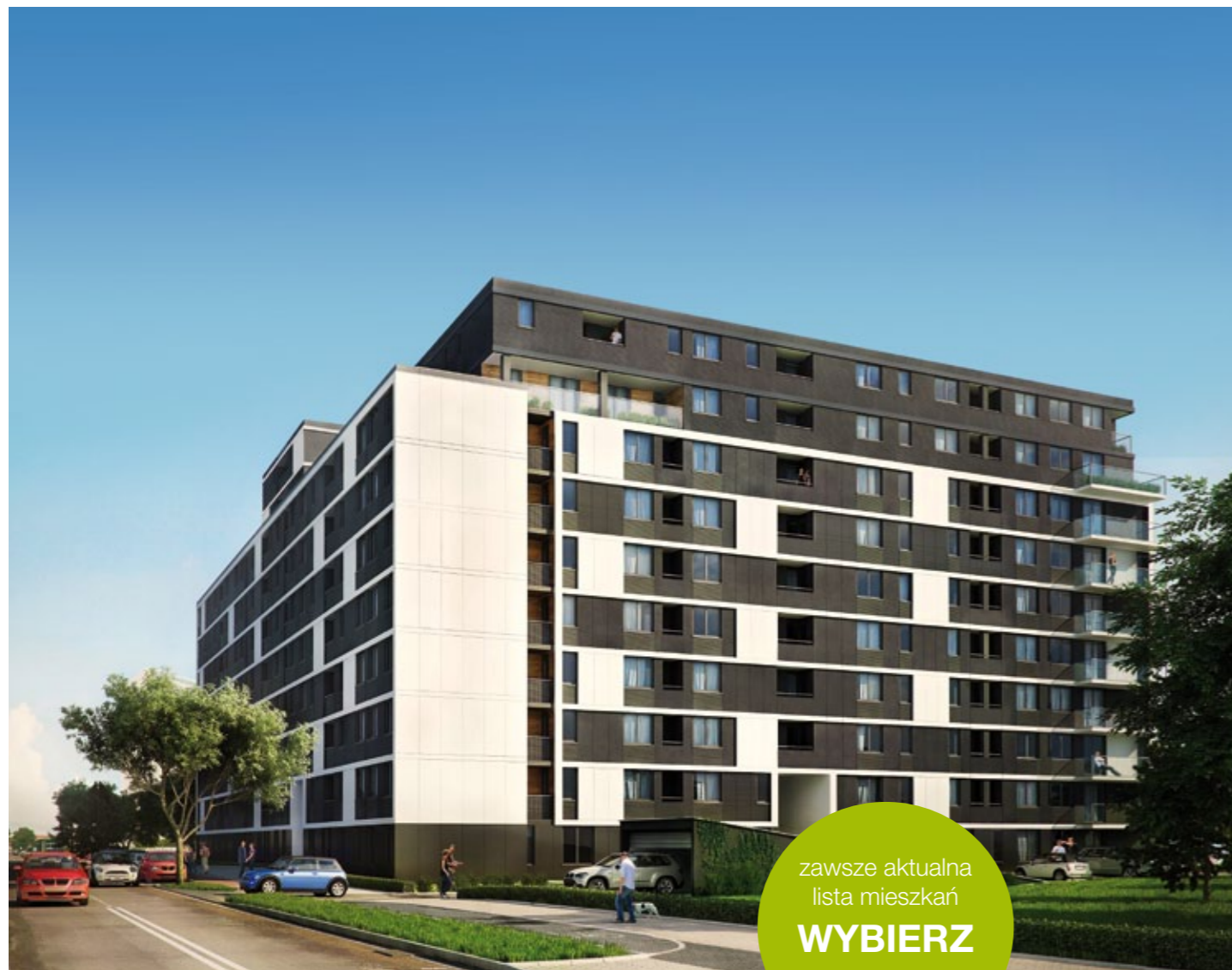
niskie
ceny

w samym
centrum Wrocławia



nowe
centrum
południowe

centrum
Twojego życia



zawsze aktualna
lista mieszkań
**WYBIERZ
SWOJE!**

www.centrum.poludniowe.com.pl

odkryj nowe centrum

ETAP I
ODDANIE 2015

KOMFORT NOWOCZESNEJ ARCHITEKTURY MIESZKANIOWEJ

Bryła budynku z elegancką fasadą od strony ul. Gwiaździstej, otwiera się do środka na wewnętrzny, zielony dziedziniec. Połączenie „mieszkańskiego”, prestiżowego frontu z modernistycznym otwarciem elewacji części półprywatnej znakomicie łączy w sobie ducha architektury starego Wrocławia z nowoczesnym sąsiedztwem.

Wejście do części mieszkalnej to inteligentne połączenie centralnej „bramy frontowej” z otwarciem parterów w bocznych skrzydłach budynku. Przestrzeń miejska łączy się tu niepostrzeżenie z cichym wnętrzem.

Cztery klatki schodowe zapewniają kameralną atmosferę budynku gwarantując prywatność mieszkańcom poszczególnych jego części.

Projektanci położyli ogromny nacisk na funkcjonalny układ mieszkań. Dzięki temu większość z nich łatwo poddaje się indywidualnej aranżacji umożliwiając maksymalne wykorzystanie powierzchni.

projekt uznanych architektów
z hiszpańskiego studia Lamela



trwałe i estetyczne
materiały wykończeniowe

● ILOŚĆ POKOI

1 - pokojowe	24-46 m²
2 - pokojowe	40-58 m²
3 - pokojowe	53-68 m²
4 - pokojowe +	64-103 m²

● ILOŚĆ KONDYGNACJI

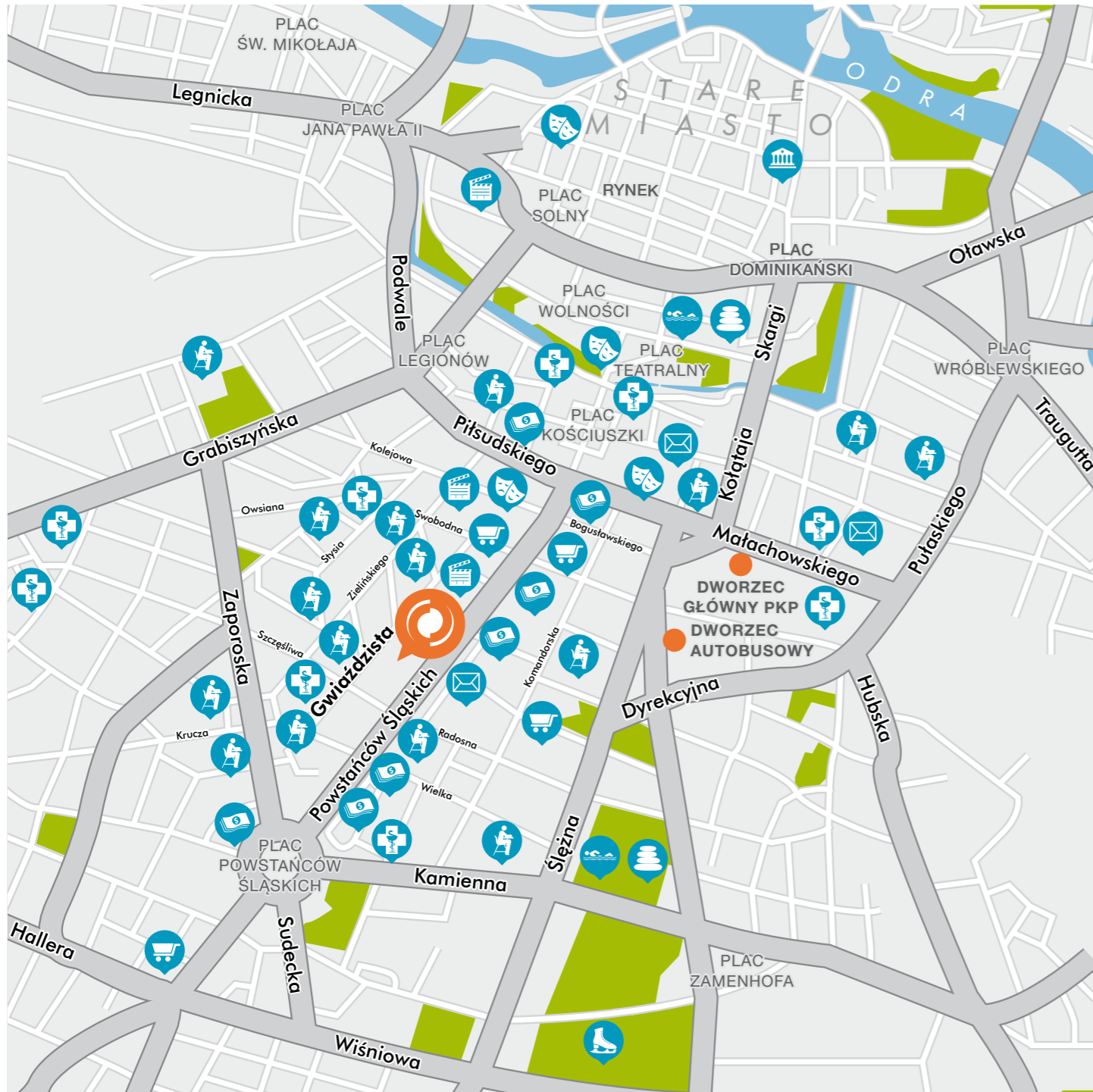
naziemnych	8 do 12
podziemnych	2

● KOMUNIKACJA

ilość klatek schodowych	4
ilość wind w klatce	2
ilość mieszkań na kondygnacji	7-10
wjazdy do garażu	1

● MATERIAŁY WYKOŃCZENIOWE

- drewno naturalne
- szlachetny tynk
- szkło
- elementy metalowe



prawdziwe centrum

**WROCLAW
UL. GWIAZDZISTA**

LOKALIZACJA IDEALNA DO ŻYCIA W MIEŚCIE

Dla osób znających Wrocław to fantastyczne miejsce nie wymaga dodatkowych rekomendacji. Ma wszystko czego mogą sobie życzyć mieszkańcy miasta: bezpośrednie sąsiedztwo centrum, pełną infrastrukturę, znakomity dojazd i komunikację. Tu faktycznie można mieszkać, pracować i wypoczywać bez samochodu.

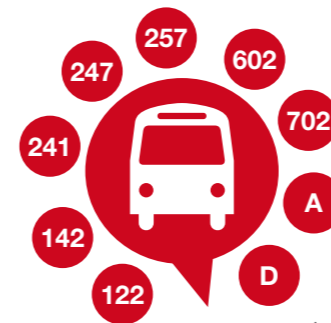
Nowe Centrum Południowe jest okazją do realizacji marzeń o idealnym życiu miejskim.



10 minut do Rynku Głównego



ogromny wybór usług w odległości 10 minut spacerem



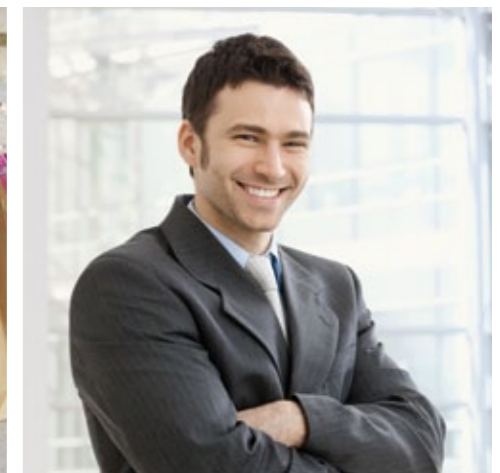
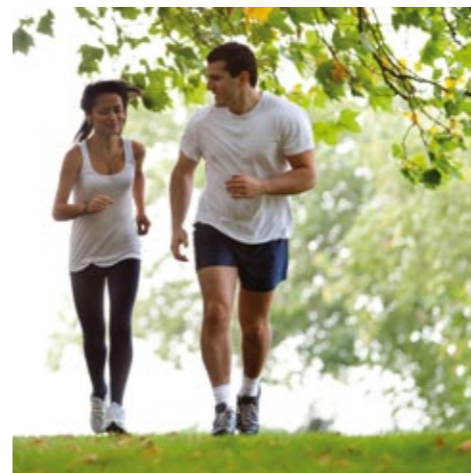
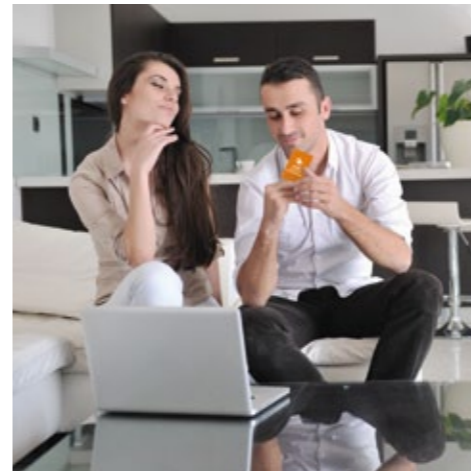
rozwinięta sieć komunikacji miejskiej

LEGENDA

- urząd miasta
- poczty
- kina
- teatry
- centra handlowe
- baseny
- spa
- lodowiska
- apteki
- banki, bankomaty
- szkoły, przedszkola




nowe
centrum
południowe



32,7 m²

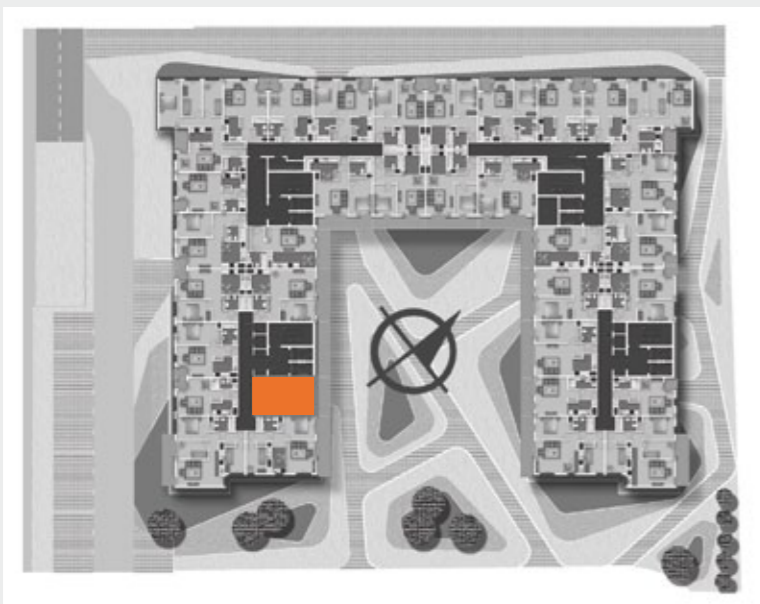
jeden pokój



● POŁOŻENIE W BUDYNKU

● ZESTAWIENIE POWIERZCHNI

1	hall	4,26 m ²
2	łazienka	3,81 m ²
3	salon	19,96 m ²
4	kuchnia	4,67 m ²
	razem	32,70 m ²
<hr/>		
5	balkon	6,80 m ²



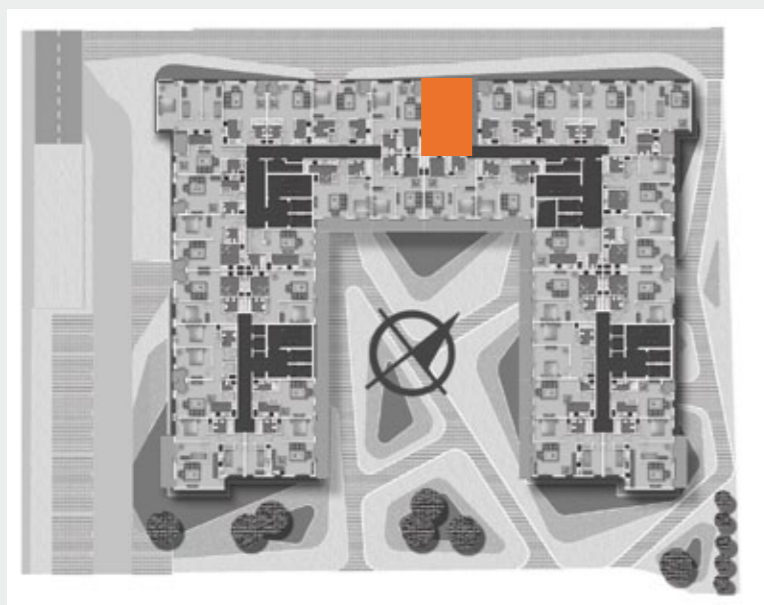
0 1 2 m

47,85 m²

dwa pokoje



● POŁOŻENIE W BUDYNKU



● ZESTAWIENIE POWIERZCHNI

1	hall	6,18 m ²
2	łazienka	5,34 m ²
3	kuchnia	6,48 m ²
4	salon	16,98 m ²
5	sypialnia	12,87 m ²
	razem	47,85 m ²
<hr/>		
6	loggia	1,70 m ²



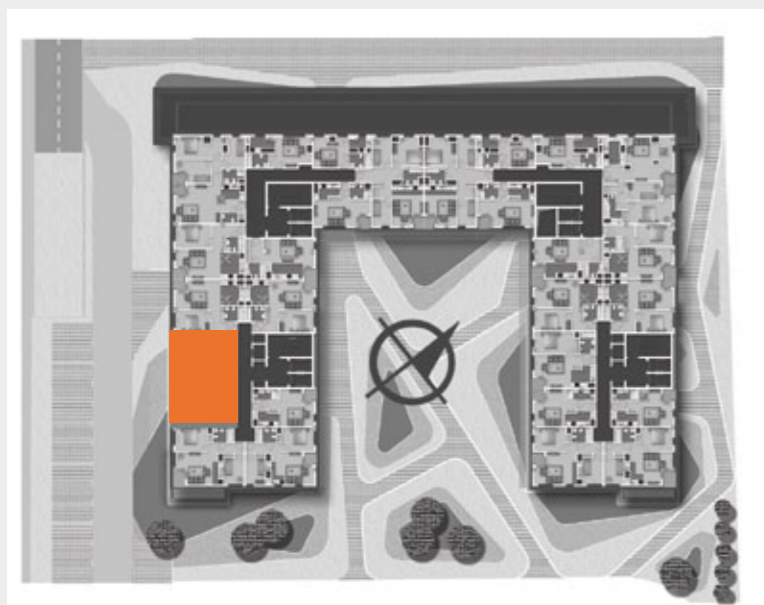
0 1 2 m

76,94 m²

trzy pokoje



● POŁOŻENIE W BUDYNKU



● ZESTAWIENIE POWIERZCHNI

1	hall	8,23 m ²
2	łazienka	4,97 m ²
3	sypialnia	15,17 m ²
4	sypialnia	15,64 m ²
5	salon	23,54 m ²
6	kuchnia	5,28 m ²
7	wc	1,75 m ²
8	garderoba	2,36 m ²
	razem	76,94 m ²
<hr/>		
9	loggia	3,20 m ²

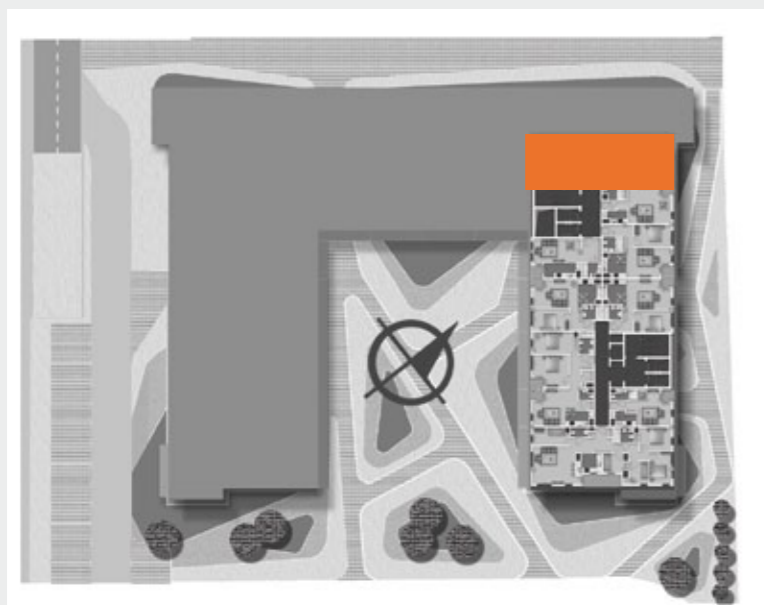


84,52 m²

cztery pokoje



● POŁOŻENIE W BUDYNKU



● ZESTAWIENIE POWIERZCHNI

1 salon	24,38 m ²
2 sypialnia	14,09 m ²
3 łazienka	5,35 m ²
4 kuchnia	5,06 m ²
5 korytarz	7,83 m ²
6 sypialnia	17,13 m ²
7 sypialnia	10,68 m ²
razem	84,52 m ²
<hr/>	
8 loggia	5,20 m ²



0 1 2 m



nowe
centrum
południowe

BIURO SPRZEDAŻY

Ul. Gwiazdzista 36
53-413 Wrocław

tel. **71 729 79 79**

www.centrumpoludniowe.com.pl